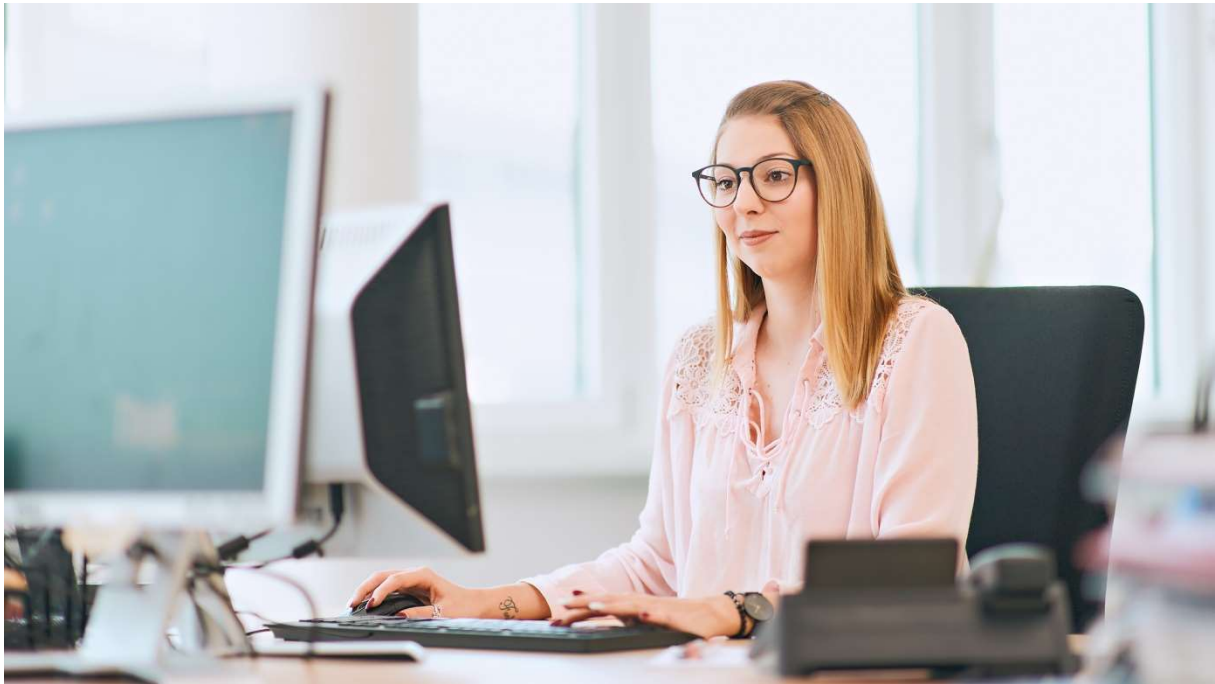


Bachelor of Engineering Bauingenieurwesen Tiefbau



Copyright: Stadt Frankfurt am Main Fotograf: Uwe Nölke

Was machen Bauingenieurinnen und Bauingenieure?

Studiendauer und -beginn

Ablauf und Inhalte des Studiums

Prüfungen

Verdienstmöglichkeiten und zusätzliche Leistungen

Übernahmechancen

Passt dieser Beruf zu Ihnen?

Bewerbungsinformationen

Ansprechpartner/-in

Was machen Bauingenieurinnen und Bauingenieure?

Das duale Studium im Bauingenieurwesen wird sowohl von der Stadtentwässerung Frankfurt am Main (SEF) als auch vom Amt für Straßenbau und Erschließung (ASE) angeboten.

Die SEF betreibt die zwei größten Abwasserreinigungsanlagen in Hessen mit einer Schlammwässerungs- und -Verbrennungsanlage sowie ein Kanalnetz mit rund 1.600 km Länge.

Unsere Bauingenieurinnen und Bauingenieure der Fachrichtung Tiefbau führen bei der SEF anspruchsvolle Tiefbaumaßnahmen für den Neubau und die Sanierung von Abwasserkanälen, Regenbecken und Pumpwerken aus.

Das Amt für Straßenbau und Erschließung (ASE) umfasst rund 270 Mitarbeiter_innen. Dabei handelt es sich um Expertinnen_Experten rund um das Thema Verkehrsinfrastruktur. Sie halten die Frankfurter Straßen mit etwa 1.450 Kilometer sowie rund 480 Brücken- und

Ingenieurbauwerken in einem guten Zustand, erschließen neue Baugebiete und binden diese ins Straßennetz ein.

Unser konstruktiver Ingenieurbau plant, baut und unterhält Brücken, Straßentunnel, Unterführungen, Streckentunnel, Lärmschutzwände und Stützmauern. Ein weiterer Bereich umfasst den Neubau sowie die Erneuerung und Unterhaltung von Gemeinde-, Kreis-, Landes- und Bundesstraßen. Weiterhin sind die Unterhaltung, Instandsetzung, Erneuerung und Umgestaltung von Straßen, Plätzen, Geh- und Radwegen die zentralen Aufgaben des ASE.

Unsere Bauingenieurinnen und Bauingenieure im ASE der Fachrichtung Tiefbau planen und bauen straßentechnische Infrastrukturanlagen einschließlich der zugehörigen Leiteinrichtungen. Im Rahmen des Infrastrukturmanagements beschreiben, bewerten und erhalten sie die Straßeninfrastruktur.

Als Projektleiter_innen bei der SEF und im ASE tragen Sie Verantwortung für sämtliche Planungsphasen, über die Ausschreibung der Projekte bis zur Auftragsvergabe und baulichen Umsetzung. Dazu gehört auch das Steuern der Projekte unter Berücksichtigung aller internen und externen Schnittstellen sowie die Kostenverfolgung und Budgetüberwachung.

Das Engagement und die Tätigkeit unserer Bauingenieurinnen und Bauingenieure ist somit ein entscheidender Beitrag für den Erhalt der wertvollen Infrastruktur in unserer Stadt.

Studiendauer und -beginn

Das Studium beginnt am 01.10. eines Jahres und dauert 3 Jahre bzw. 6 Semester.

Zudem findet im August vor Studienbeginn das zweiwöchige Nullsemester an der Hochschule statt. Während der zwei Wochen können Sie nach dem Baukastenprinzip Kurse zu akademische Arbeitstechniken, Mathematik sowie studiengangspezifische Grundlagen kombinieren.

Inhaltlich befassen sich die Akademischen Arbeitstechniken u.a. mit Lernstrategien und –techniken. Die Mathematikurse sowie der studiengangspezifische Baustein bringen Ihre Kenntnisse auf den Stand, den Sie für das Studium benötigen. So wird Ihnen der Studieneinstieg erleichtert. Die Teilnahme an dem Kurs Mathematik ist verpflichtend.

Ablauf und Inhalte des Studiums

Das Studium gliedert sich in theoretische und praktische Blöcke, die im dreimonatigen wechselnd an der [Dualen Hochschule Baden-Württemberg \(DHBW\)](#) in Mosbach und bei der SEF bzw. dem ASE in Frankfurt am Main stattfinden.

Theoretischer Teil

Das Studium an der DHBW setzt sich aus Kernmodulen und allgemeine Profilmodulen sowie spezifische Profilmodulen zusammen.

Modulübersicht:

Semester	Inhalte
1.Semester:	<ul style="list-style-type: none">• Konstruktion I• Ingenieurwissenschaftliche Grundlagen I• Mathematik I• Naturwissenschaftliche Grundlagen: Schlüsselqualifikationen I
2. Semester:	<ul style="list-style-type: none">• Ingenieurwissenschaftliche Grundlagen II

	<ul style="list-style-type: none"> • Mathematik II • Gebäudetechnik • Konstruktion im Projektmanagement II • Baustoffe
3.Semester:	<ul style="list-style-type: none"> • Ingenieurwissenschaftliche Grundlagen III • Grundlagen Elektrotechnik • Bautechnik; Betriebswirtschaftslehre im Bauwesen • Grundlagen Recht
4. Semester:	<ul style="list-style-type: none"> • Konstruktion im Projektmanagement III • Vorbereitung der Bauausführung • Geotechnik I • Straßenbau und Verkehrswesen II • Verfahrens- und Maschinenteknik im Tiefbau
5. Semester:	<ul style="list-style-type: none"> • Wasserbau I und Verkehrswesen I • Schlüsselqualifikationen II • Baurecht und BWL • Konstruktiver Ingenieurbau I
6. Semester:	<ul style="list-style-type: none"> • Konstruktiver Ingenieurbau II • Projektmanagement • Geotechnik II • Sondergebiete des Tiefbaus • Wasserbau II; Studienarbeit I • Bachelorarbeit

Praktischer Teil

Während der praktischen Blöcke bei der SEF bzw. dem ASE durchlaufen Sie drei Ausbildungsabschnitte und werden währenddessen von den Fachabteilungen betreut.

Ausbildungsabschnitte (SEF):

- Planung und Bau von entwässerungstechnischen Anlagen
- Ausschreibung und Vergabe
- Bauabwicklung und Projektmanagement

Ausbildungsabschnitte (ASE):

- Planung und Bau von straßentechnischen Infrastrukturanlagen einschließlich der zugehörigen Leiteinrichtungen
- Infrastrukturmanagement (Beschreibung, Bewertung und Erhaltung der Straßeninfrastruktur)
- Ausschreibung und Vergabe
- Bauabwicklung und Projektmanagement

Prüfungen

In sämtlichen o.g. Modulen werden Klausurprüfungen und/oder Projektarbeiten abgelegt. Außerdem werden Sie eine Studienarbeit und die Bachelorarbeit im 6.Semester verfassen.

Verdienstmöglichkeiten und zusätzliche Leistungen

Während des Studiums erhalten Sie eine folgendermaßen gestaffelte Vergütung (Brutto):

1. Studienjahr	1.018,26 € monatlich
2. Studienjahr	1.068,20 € monatlich
3. Studienjahr	1.114,02 € monatlich

Zudem erhalten Sie

- eine Jahressonderzahlung in Höhe von 90% Ihrer monatlichen Ausbildungsvergütung im Jahr,
- ein Job-Ticket (mit Mitnahmeregelung) mit einer Eigenbeteiligung von 20 %, d. h. die Stadt Frankfurt am Main übernimmt 80 % der Kosten Ihrer Azubi-Monatskarte,
- je eine Freikarte für den Frankfurter Zoo und Palmengarten jährlich,

und gegebenenfalls vermögenswirksame Leistungen in Höhe von 13,29 Euro monatlich.

Hinzu werden während der Blockphasen an der DHBW die Übernachtungskosten übernommen sowie die Fahrt- und Verpflegungskosten bezuschusst. Die Zuzahlung ist im § 10 Absatz 3 TVAöD geregelt.

Übernahmechancen

Bei guten Leistungen und einwandfreiem Verhalten haben Sie gute Übernahmechancen, denn die Einstellung von Nachwuchskräften ist auf unseren zukünftigen Personalbedarf abgestimmt. Darüber hinaus bieten wir Ihnen einen sicheren Arbeitsplatz und eine tarifgerechte Bezahlung.

Nach dem Studium erhalten Bauingenieurinnen und Bauingenieure in der Regel ein monatliches Grundentgelt in Höhe von 3.300 €. Nach einem Jahr wird dieses Grundentgelt auf 3.600 € erhöht. Es handelt sich hierbei um Bruttobeträge.

Passt dieser Beruf zu Ihnen?

Dieser Beruf könnte Ihnen Spaß machen, wenn Sie

- Freude am baulichen Gestalten und Planen haben,
- an Technik interessiert sind,
- gerne mit Zahlen arbeiten,
- naturwissenschaftliche Fächer zu Ihren Favoriten zählen.

Bewerbungsinformationen

Bewerbungen nehmen wir gut ein Jahr vor Ausbildungsbeginn entgegen. Ob und wie Sie sich derzeit bewerben können, erfahren Sie unter [Ausbildungsangebote](#).

Ansprechpartner_in

Wenn Sie Fragen haben, nehmen Sie Kontakt mit uns auf. Ihre Ansprechpartnerin ist

Frau Boehnke
Telefon: (069) 212 – 30884
Telefax: (069) 212 – 37854

Erreichbarkeit:
Montag bis Donnerstag 8:00 Uhr - 16:00 Uhr
Freitag 8:00 - 14:00 Uhr